

WICHTELWAGEN[®] Das Original von **Finkota[®]** der mobile **Energiespar**-Kindergarten

Schnell, kostengünstig und nachhaltig
Kindergartenplätze schaffen?

Die kindgerechte und zeitgemäße
Antwort heißt Waldkindergarten!



Bewährte Lösungen für Ihren Waldkindergarten



Mit Finkota[®] Wichtelwagen[®] nachhaltige Maßstäbe setzen

www.wichtelwagen.de

Wohin mit der Flut von Kindern?

In Deutschland hat jedes Vorschulkind ein Anrecht auf einen Kindergartenplatz. Spätestens durch die Entfaltung der Brandherde in und um Europa herum bedingte Zuwanderung und der damit einhergehenden gewaltigen Zahl an neuen jungen Mitbürgern, stellt dies für Kommunen und Gemeinden eine hehre Herausforderung dar.

Nach einer ausklingenden Pandemie sind die Kassen arg gebeutelt, und neue Kitagebäude scheinen unerschwinglich. Hinzu kommen ewig lange Bauzeiten, nicht zuletzt durch den hinlänglich bekannten Fachkräftemangel in Bau und Handwerk.

Natur- und Waldkindergärten sind längst zu einer etablierten Alternative zu muffigen Klassenräumen im sogenannten „Regelkindergarten“ geworden. Dort, wo Kühe noch nicht lila sind und Eier keine plastikhaltigen Überraschungen bergen, lernt unser Nachwuchs zeitgemäß den Umgang mit unserer wichtigsten Ressource „Natur“.

Zudem ist die neue Unterkunft in der Regel innerhalb von 3 bis 6 Monaten bezugsbereit. Wenn alle Genehmigungen vorliegen, kann die Kindergartengruppe in Ausnahmefällen sogar schon binnen 2 Wochen nach einem ersten Gespräch starten.

Für uns ist es wichtig, daß unsere Finkota Wichtelwagen® kindgerecht, funktional, nachhaltig und robust sind.

Für unsere Kunden sind sie kostengünstig, schnell lieferbar und langlebig.

Für die Kinder sind sie einfach nur schööön und machen gaaanz viel Spaß!

Kindergartengebäude kosten viel Geld und Zeit. Ein Wichtelwagen® kostet nur einen Bruchteil und steht in kurzer Zeit zur Verfügung. Ein fachkundiges Beratungsgespräch durch unsere Experten und eine Besichtigung kosten Sie gar nichts - außer ein wenig hervorragend investierter Zeit.



Ihr



Stefan Frankenberg

Leiter Abteilung
Waldkindergartenwagen





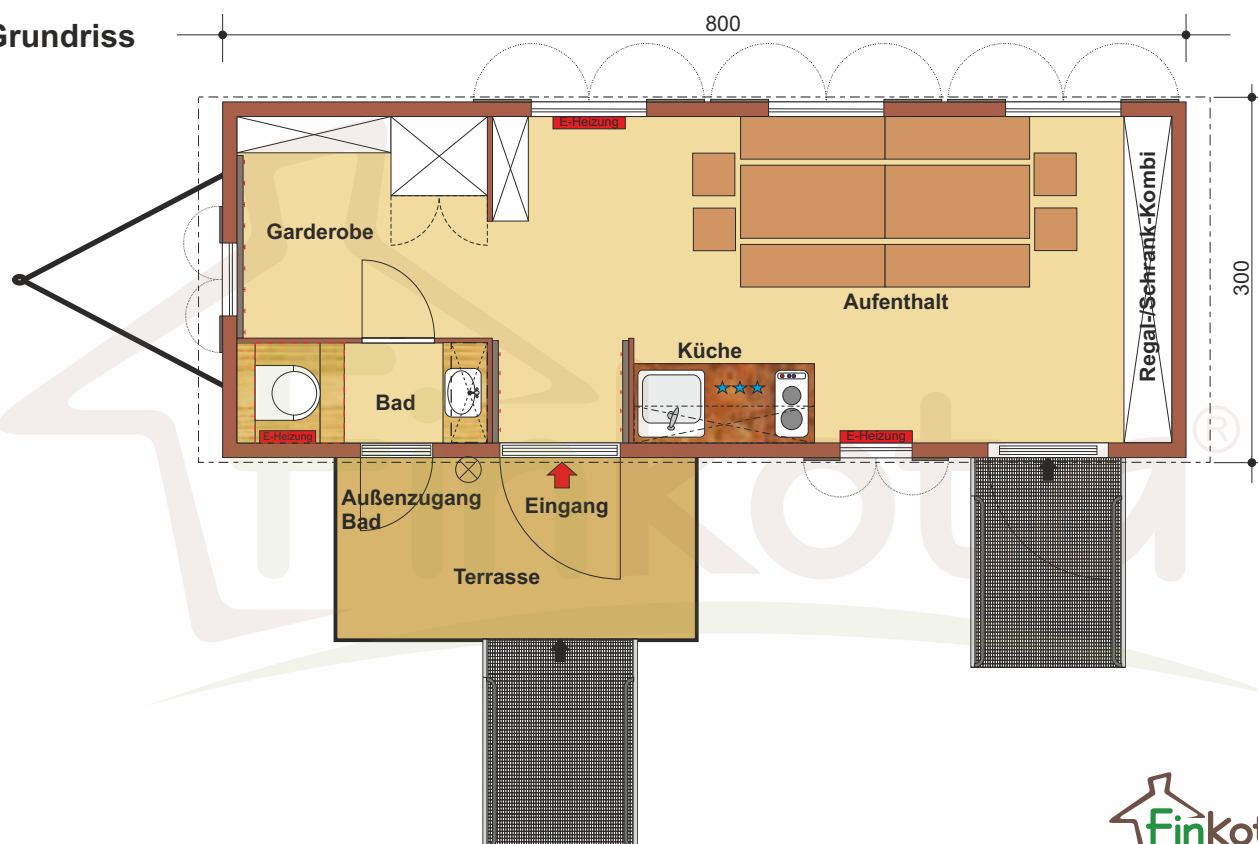
In diesem Heft:

Bibi 313	4
Dagobert 320	6
Frieda 313	8
Frieda 3-212	10
Modellübersicht	13
Der Wohlfühl-Faktor	14
Garderoben und Stauboxen	15
Küchen, von der Pantry bis zum Alleskönner	19
Bäder, nass oder trocken	20
Die richtigen Möbel für jedes Raumkonzept	21
Hochebenen - die ultimative Multifunktionslösung	23
Portfolio-Übersicht	26
Lagerware - Wichtelwagen „sofort“	27
Wichtelwagen interaktiv - Videos, Finkota Service vor Ort	28
Kundenstimmen	29
Fragen und Antworten	30
Finkota Partner-Bonusprogramm, Impressum	31

Wichtelwagen® BIBI 313 RS



Grundriss



Wichtelwagen® BIBI 313 RS



Unser BIBI ist der kleinste Vertreter in der Wichtelwagenfamilie. Optimiert für Gruppen von bis zu 15 Kindern lassen sich auf ca. 24 m² Grundfläche alle relevanten Einbauten abbilden.

Wagenmaße: 8,00 x 3,00 x 3,30 m (L x B x H).

Außenfassade aus Lärche, Innenbeplankung in Fichte, Möbel aus Kiefer, alles FSC-zertifiziert.

Eingangspodest ca. 1,50 x 3,00 m, mit umlaufendem Geländer und Aufgang mit beidseitigem Doppelhandlauf.

Eingangstür, im oberen Bereich VSG-verglast.

3 große und 2 kleine Fenster mit Doppel-Fensterläden, Isolierverglasung VSG, abschließbar und mit Dreh-/Kippfunktion.

Garderobe mit Hakenleisten, Boxregal mit 18 persönlichen Fächern für die Kinder, großer abschließbarer Einbauschränk.

Bad mit Toilette, Unter- und Oberschränk. Ein zusätzlicher Außenzugang ermöglicht einen separaten Zugang, so dass man nicht ständig durch den Wagen laufen muss, wodurch sich der Reinigungsaufwand minimiert.

Küche Modell 150 mit Spüle und auf Wunsch mit Doppelkochplatte und Kühlschrank. Unter- und Oberschränke.

Großzügiger Aufenthaltsbereich mit ausreichend Sitzplätzen für Kinder und Personal. Es gibt unterschiedliche Varianten der Möblierung (klappbar, Truhensitzbänke, Mix-Lösung).

Große Regal- / Schrankkombination an der Stirnseite für extra viel Stauraum.

Notausgang mit Panikschloß und Außentreppe mit beidseitigem Doppelhandlauf.

230V-Elektrik mit Sicherungskasten und Brandschutzschaltern, LED Innen- und Außenbeleuchtung, Schalter und kindersichere Steckdosen.

Der Stromkreis ist ebenfalls geeignet zum Anschluss an eine externe PV-Anlage. Dies gilt für alle Wichtelwagen.

Beheizung je nach örtlichen Voraussetzungen entweder mit Elektro- oder Gasheizung.

Klemmschutzvorrichtungen an allen Türen und beweglichen Möbelteilen.

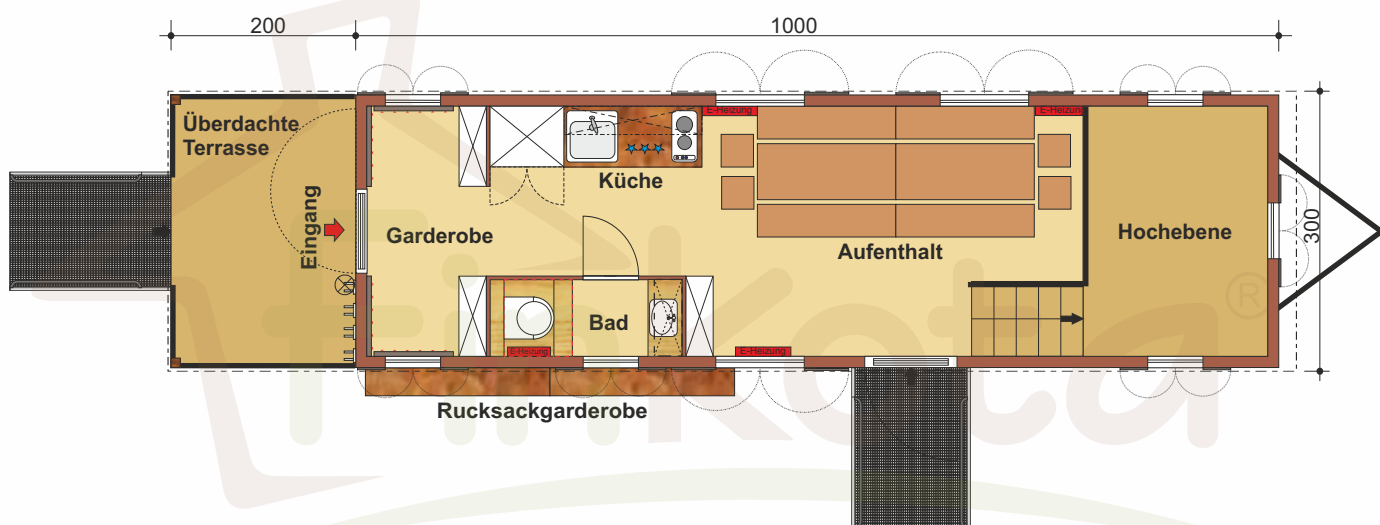


Abbildungen ähnlich

Wichtelwagen® DAGOBERT 320 HE / RS



Grundriss Modell HE



Wichtelwagen® DAGOBERT 320 HE / RS



Der Allrounder DAGOBERT ist zugleich das beliebteste Wichtelwagenmodell. Auf 30m² Grundfläche zeichnet er sich durch seine Variabilität und ein einfaches Handling aus. Die überdachte Eingangssituation erweist sich als Entlastung der Garderobe als enorm praktisch.

Wagenmaße: 12,00 x 3,00 x 3,30 m (L x B x H). Davon 2,00 m Terrasse.

Eingangsterrasse ca. 2,00 x 3,00 m, mit umlaufendem Geländer und Aufgang mit beidseitigem Doppelhandlauf.

Eingangstür, im oberen Bereich VSG-verglast.

3 große und 9 kleine Fenster (5 / 3 Modell RS) mit Doppel-Fensterläden, Isolierverglasung VSG, abschließbar und mit Dreh-/Kippfunktion.

Garderobe mit Hakenleisten, 2 x Boxregal mit insgesamt 24 persönlichen Fächern für die Kinder.

Großer abschließbarer Einbauschränk.

Bad mit Toilette, Waschtisch mit Unter- und Oberschränk.

Küche Modell 150 mit Spüle und Unter- und Oberschränken. Auf Wunsch mit Doppelkochplatte und Kühlschrank.

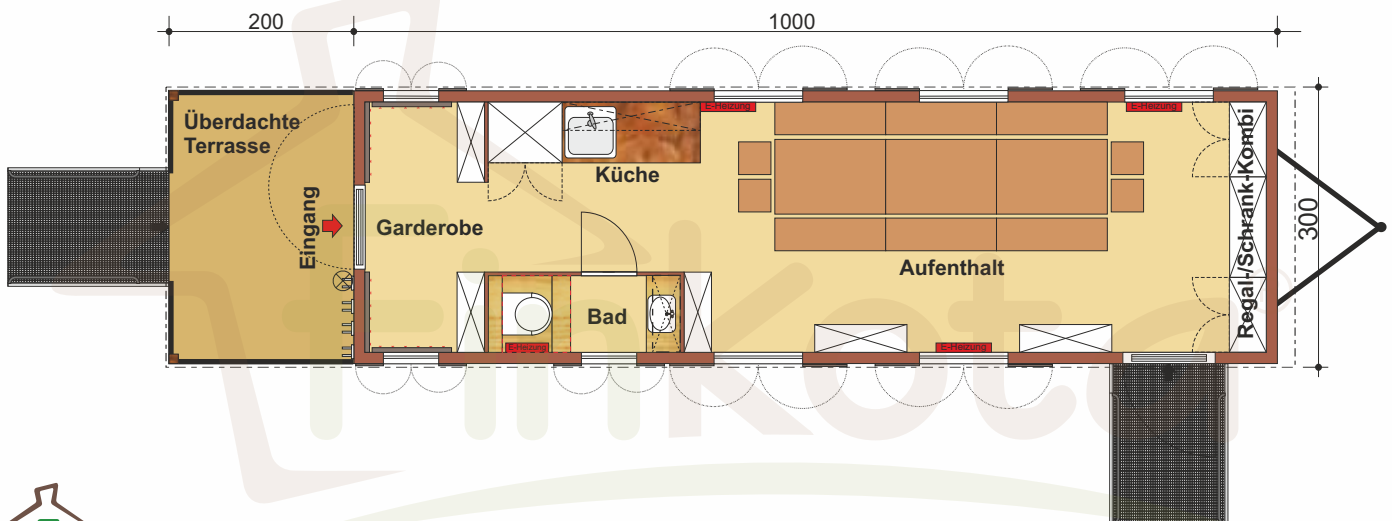
Großzügiger Aufenthaltsbereich mit Klappmöbeln (Varianten auf Wunsch erhältlich).

Hochebene mit begehbarem Kastenmöbel, ideal zum Separieren von Themengruppen oder als Ruhemöglichkeit.



Abbildungen ähnlich

Grundriss Modell RS

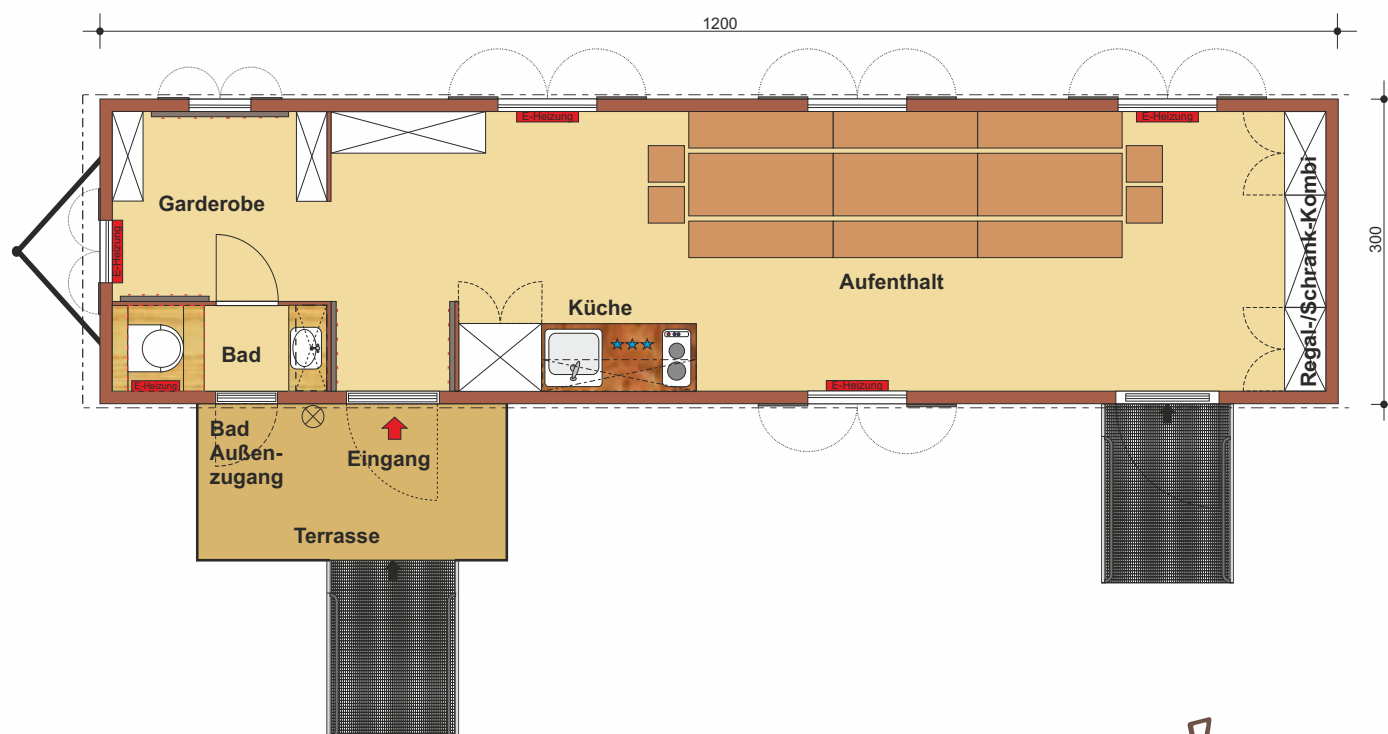


Optimal für bis zu 25 Kinder

Wichtelwagen® FRIEDA 313 HE / RS

Abbildung ähnlich

Grundriss Modell RS



Das Modell RS enthält statt der Hochebene eine Regal- / Schrankkombination an der Stirnseite. Dementsprechend ändern sich der Grundriss und die Anzahl der Fenster.

Wichtelwagen® FRIEDA 313 HE / RS



Insbesondere für große Gruppen ist unsere FRIEDA die optimale Lösung. Die riesige Grundfläche bietet Platz für alle erdenklichen Einbauten + zusätzlich sehr viel Bewegungsfläche.

Wagenmaße: 12,00 x 3,00 x 3,30 m (L x B x H).

Eingangspodest ca. 1,50 x 3,00 m, mit umlaufendem Geländer und Aufgang mit beidseitigem Doppelhandlauf.

Eingangstür, im oberen Bereich VSG-verglast.

3 große und 8 kleine Fenster (4 / 2 Modell RS) mit Doppel-Fensterläden, Isolierverglasung VSG, abschließbar und mit Dreh-/Kippfunktion.

Garderobe mit Hakenleisten, 2 x Boxregal mit insgesamt 24 persönlichen Fächern für die Kinder.

Großer abschließbarer Einbauschränk.

Bad mit Toilette, Waschtisch mit Unter- und Oberschränk, zusätzlicher Außenzugang.

Küche Modell 150 mit Spüle und Unter- und Oberschränken. Auf Wunsch mit Doppelkochplatte und Kühlschrank.

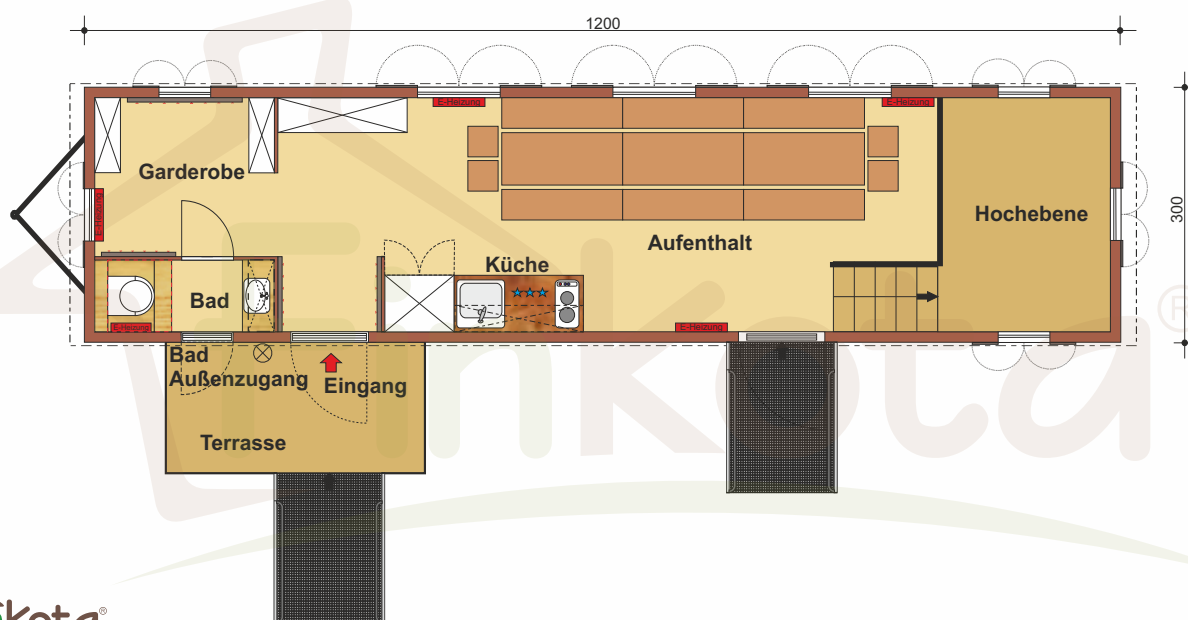
Großzügiger Aufenthaltsbereich mit Klappmöbeln

Hochebene mit begehbarem Kastenmöbel, ideal als Ruhemöglichkeit oder Spielfläche (Typ HE), alternativ mit Regal-/Schrank-Kombi (Typ RS).



Abbildungen ähnlich

Grundriss Modell HE



mit großer überdachter Terrasse

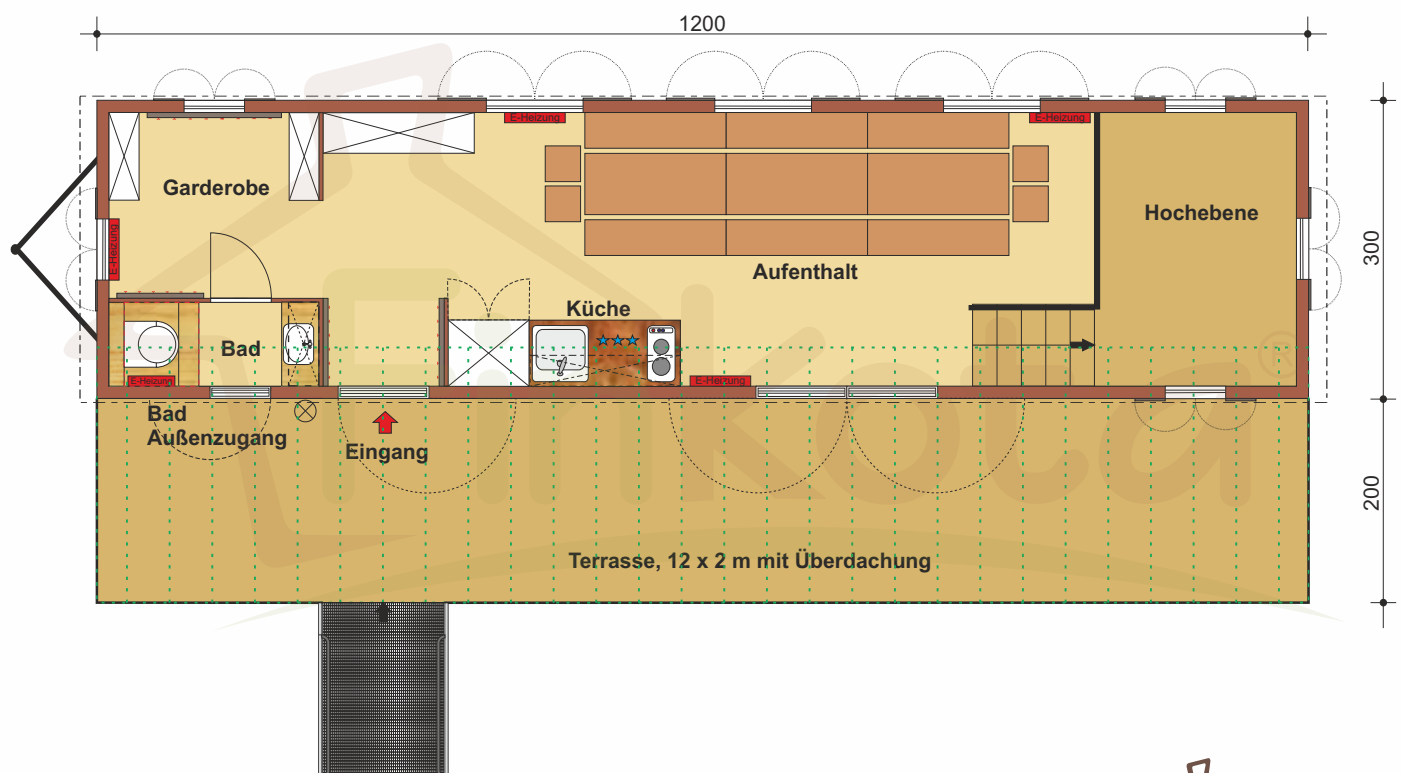


Wichtelwagen® FRIEDA 3-212 HE / RS

Abbildung ähnlich
Foto by Uschi Matke

Grundriss Modell HE

(Modell RS entsprechend ohne Hochebene, mit Regal-/Schrank-Kombination)



Wichtelwagen® FRIEDA 3-212 HE / RS



Unsere großen überdachten Terrassen eröffnen zusätzliche zahlreiche Möglichkeiten, seinen Kindergartenalltag zu gestalten.

So können mobile Möbel mit nach draußen auf die Terrasse genommen werden, um dort auch bei schlechterem Wetter geschützt allerlei Aktivitäten nachgehen zu können.

Das Modell FRIEDA mit großer Terrasse hat gerade in den letzten Jahren zusehends mehr Kunden überzeugen und begeistern können.

Die Gestaltung der Grundrisse der Modelle HE und RS bleiben durch die Ergänzung einer Terrasse unverändert.





Für die Kleinen das Größte!

Wichtelwagen® Modellübersicht

Modelle:	BIBI 313	DAGOBERT 320	FRIEDA 313	FRIEDA 3-212
Typ:	RS	HE RS	HE RS	HE RS
Varianten:	A, S, WS light, WS			

MODELLKURZBESCHREIBUNG:

- BIBI 313:** Basismaße 8,00 x 3,00 m (L x B), 1,50 x 3,00 m Eingangspodest, Seiteneingang, geeignet für Gruppen bis zu 15 Kindern.
- DAGOBERT 320:** Basismaße 12,00 x 3,00 m (L x B), davon 2,00 x 3,00 m Eingangspodest, Fronteingang, geeignet für Gruppen bis ca. 20 Kindern.
- FRIEDA 313:** Basismaße 12,00 x 3,00 m (L x B), 1,50 x 3,00 m Eingangspodest, Seiteneingang, geeignet für Gruppen bis 25 Kindern.
- FRIEDA 3-212:** Basismaße 12,00 x 3,00 m (L x B), 2,00 x 12,00 m überdachte Terrasse, Seiteneingang, geeignet für Gruppen bis 25 Kindern.

TYPENERKLÄRUNG:

- HE:** Grundriss mit Hochebene und begehbarem Kastenmöbel. In Verbindung mit der Hochebene werden ober- und unterhalb der Ebene insgesamt 6 kleine Fenster verbaut.
- RS:** Statt der Hochebene enthält der Grundriss stirnseitig eine große Regal- / Schrank-Kombination über die ganze Breite des Wagens. Dadurch entfallen ebenfalls die bei der Hochebene verbauten 6 kleinen Fenster.

VARIANTEN:

Die möglichen Varianten passen sich den technischen örtlichen Voraussetzungen an. Die Kürzel beschreiben selbige wie folgt:

- A:** autark, am Standort sind weder Frischwasser, noch Abwasser, noch ein fester Stromanschluss vorhanden. In diesem Fall werden Trockentoiletten, Wasserreservoirs und eine Vorbereitung zum Anschluss des Stromkreises an eine kundenseitig nachgerüstete PV-Anlage verbaut. PV-Technik ist nicht enthalten. Zusätzlich gibt es im Wagen mindestens eine 12-Volt-Steckdose. Der Wagen wird mittels einer Gasheizung, die nach Auslieferung beim Kunden vor Ort von uns nachgerüstet wird, beheizt.
- S:** am Standort ist ein fester Stromanschluss vorhanden. Daher wird ab Werk eine Elektroheizung verbaut. Toilette und Wasser werden wie in Variante A gelöst.
- WS light:** neben einem festen Stromanschluss gibt es eine Frischwasserzuleitung, aber keinen Kanalisationsanschluss. Es wird eine Elektroheizung, sowie Durchlauferhitzer eingebaut. Somit gibt es fließend Warmwasser aus den Leitungen. Es bleibt bei der Trockentoilettenlösung.
- WS:** am Standort sind sowohl Strom als auch eine komplette Wasserversorgung vorhanden. Im Bad kommt ein WC mit Hinterwandspülkasten zum Einsatz.

Der Wohlfühl-Faktor

Wichtelwagen von Finkota® werden nach dem Prinzip „Form follows Function“ konzipiert. Das bedeutet, dass die Funktionalität eines jeden Wagens bei der Entwicklung höchste Priorität genießt.

Trotzdem sollen sich Kinder und ErzieherInnen gleichermaßen gerne im Wichtelwagen aufhalten. Wird man durch Wetterbedingungen gezwungen, sich im Wagen aufzuhalten, soll dies der Freude am Kindergartenalltag keinen Abbruch tun.

Oft kopiert - doch nie erreicht...

Als namhafter Hersteller von Waldkindergartenwagen werden unsere Grundrisse ab und zu kopiert. Auch von Gemeinden, die lieber den örtlichen Schreiner ihren Wagen bauen lassen wollen.

Wir verstehen die Beweggründe - beachten Sie aber, dass ein echter Wichtelwagen® nur von uns entwickelt und gebaut werden kann.

Jahrelange Erfahrung in Materialauswahl, Gestaltung und Umsetzung gesetzlicher Bestimmungen unterscheiden einen echten "Wichtelwagen®" von einem "Bauwagen". Das vermeidet Ärger mit den Genehmigungsbehörden.

Und den echten "Wichtelwagen®-Wohlfühlfaktor" gibt es nur bei Finkota®!



Deshalb ist es so wichtig, dass sich ein Wichtelwagen® den ganz individuellen Bedürfnissen der Gruppe anpasst und nicht anders herum.

Ist ein Wagen auch deutlich günstiger als ein festes Gebäude, so bedeutet er doch eine gewisse Investition. Folglich sollte man den Anspruch erheben, für sein Geld eine komfortable „Notunterkunft“ anstelle eines ungeliebten „Notnagels“ zu erhalten. Ein Wichtelwagen® zeigt, dass dies möglich ist.

Nachhaltig und ökologisch

Unsere Wagen werden ausschließlich in einer Holzrahmenkonstruktion mit Lärchenfassade gebaut, enthalten eine Dampfsperre und eine Diffusionsschicht mit 70 bzw. 150 mm Wärmedämmung. Neben der Nachhaltigkeit der verbauten ökologischen und FSC-zertifizierten Materialien bringt ein Wichtelwagen ein hervorragendes Raumklima mit.

Energieeffizient

Bei höheren Außentemperaturen ist es im Wagen angenehm kühl. An kalten Tagen kann der Wagen sehr ökonomisch beheizt werden, ohne dass die teure Wärmeenergie durch ungedämmte Außenwände oder undichte Fenster und Türen entweicht.

Robust und langlebig

Die ausschließliche Verwendung von echtem Vollholz und Lärchenpaneelen für die Außenverschalung trägt zu einer langen Haltbarkeit des Wichtelwagens® bei und sorgt so für anhaltende Freude am Wagen.

Sicherheit

Möbel und Einrichtungsgegenstände werden passgenau und kindgerecht neu gebaut. Abgerundete Kanten, Klemmschutzaussparungen an beweglichen Möbelteilen und maßgeschneiderte Einrichtungsgegenstände minimieren Verletzungsrisiken, genauso wie Klemmschutzschienen an allen Türen. Lackiert oder gewachst sind alle Oberflächen gegen Splitterbildung versiegelt.

Qualität

Liebevolle Details zeugen von der hohen handwerklichen Qualität. Dank einer sehr engen und partnerschaftlichen Zusammenarbeit unserer Entwickler mit unseren Werken, kann man den „eingebauten Wohlfühl-Faktor“ an jeder Stelle im Wagen wiederfinden.

Wichtelwagen® Ausstattungsoptionen

Garderoben innen und außen



Abbildung 1:
die Garderobenhakenleisten gehören zur Basisausrüstung jedes Wichtelwagens®.

Abbildung 2:
auf Wunsch bieten wir suizidhemmende Kleiderhaken an, die bei einer Belastung ab 25 kg abbrechen.



Abbildung 3:
Stiefelgarderobe für 20 bis 25 Paar (je nach Bedarf verfügbar). Diese Version ist fest am Wagen montiert.

Abbildung 4:
mobile Stiefelgarderobe für entweder 20 oder 28 Paar, rollbar.
Mit dieser Lösung können die Stiefel samt Garderobe am Tagesende in den Wagen gerollt werden, um am nächsten Tag wieder zum Einsatz zu kommen, ohne mit nach Hause genommen werden zu müssen.



Abbildungen 5 und 5a:
Außengarderobe für Rucksäcke, Wetterschutzabdeckung aus Holz, darunter liegende Doppelhaken.
Diese zusätzliche Garderobe bietet sich für Wagenmodelle ohne große überdachte Terrasse an.
Wird separat zur Eigenmontage geliefert.

Abbildung 6:
Unterbodenstaubbox 400, Maße ca. 290 x 400 x 50 cm (B x L x H), nur für Modell Dagobert.

Abbildung 7:
Unterbodenstaubbox 260, Maße ca. 260 x 100 x 50 cm (B x T x H), nur für Modelle Bibi und Frieda

Abbildung 8:
Außenwandstaubbox 120, Maße ca. 120 x 120 x 50 cm (B x H x T), nur für Typ RS-Modelle.

Abbildungen ähnlich

Staubboxen außen



Abbildungen ähnlich





...heute für morgen geplant!



Von der Pantry bis zum Alleskönner - Küchen nach Maß

Die Praxis hat gezeigt, dass bei der Planung von Küchen in Waldkindergartenwagen die Vorstellungen sehr weit auseinander gehen. Neben grundsätzlichen pädagogischen Ansätzen spielen hier der Kindergartenalltag und nicht zuletzt auch behördliche Auflagen eine entscheidende Rolle. Mit unseren Ausstattungsvariationen kann man die eigenen Vorstellungen mit den technischen Gegebenheiten ideal kombinieren.



Alle unsere Küchen sind 150 cm breit und haben eine beschichtete Arbeitsplatte von ca. 65 cm Tiefe. Dazu gehören Unter- und Oberschränke, je nach Ausstattung mit flexiblen Regalböden und/oder Schubladen. Je nach Voraussetzung werden entweder 230- oder 12-Volt-Steckdosen oberhalb der Arbeitsplatte angeboten. Alle angrenzenden Bauteile verfügen über einen Wasser- und Fettspritzschutz.

Abbildung 1:
Küche 150 mit Spüle, entweder mit Wasseranschluss + Durchlauferhitzer (Varianten WS light und WS), oder mit Wasserreservoir (Varianten A und S)



Abbildung 2:
Küche 150 mit Spüle, Wasseranschluss, Durchlauferhitzer und Elektro-Doppelkochplatte (Varianten S, WS light und WS)

Abbildung 3:
Küche 150 mit Spüle, Wasseranschluss, Durchlauferhitzer, Elektro-Doppelkochplatte und Kühlschrank (Varianten WS light und WS)

Abbildung 4:
Küche 150 mit Spüle, Wasserreservoir und Elektro-Doppelkochplatte (Variante S)



Abbildung 5:
Küche 150 mit Spüle, Wasserreservoir, Gas-Doppelkochplatte (Variante A). Beim Einbau einer Gaskochplatte entfällt der darüber liegende Oberschrank.

Abbildung 6:
Wasserreservoir im Oberschrank über der Spüle (Varianten A und S). Der Abfluss erfolgt durch den Wagenboden in einen Auffangbehälter.

Bäder, nass oder trocken...

In so manchem Waldkindergarten gehört das Latrinebauen mit Klappspaten im Unterholz zum Erziehungskonzept. Aber nicht jeder darf und will das. Hier finden Sie passende Lösungen für jeden Bedarf.

Toiletten und Waschbecken mit kompletter Zu- und Abwasserversorgung werden von uns fachgerecht zum unproblematischen Anschluss an die örtlichen Leitungen vorbereitet. Durchlauferhitzer sorgen für eine Warmwasserversorgung. Moderne Hinterwandspülkästen werden hinter einer Holzverkleidung verbaut. (Variante WS)

Ist kein Wasseranschluss vorhanden, kommt eine Trockentoilette zum Einsatz. Da diese, gerade mit dem zugehörigen Kindersitz, etwas höher ist als ein normales WC, umbauen wir sie mit einem eigens von Finkota entwickelten Podest. Eine herunterklappbare Trittstufe ermöglicht groß und klein eine gleichermaßen bequeme Benutzung.

Handwaschbecken werden mit mobilen Wassercontainern im Oberschrank versorgt. Der Abfluss erfolgt durch den Wagenboden in einen Auffangcontainer.

Wenn die Möglichkeit besteht, kann das Schmutzwasser auch mittels eines Schlauches mit Standardanschluss, der anstelle des Containers unter dem Wagen angeschlossen wird, abgeführt werden. (Varianten A und S)

In der Praxis erleben wir häufig, dass am Standort zwar eine Frischwasserversorgung existiert, aber keine Anschlussmöglichkeit an die Kanalisation besteht. Für solche Fälle können Komponenten aus beiden Bad-Konzepten so kombiniert werden, dass eine optimal komfortable Gesamtlösung entsteht.

Ist ein Stromanschluss vorhanden, können auch hier Durchlauferhitzer zum Einsatz kommen. (Variante WS light)

Ein klappbarer Wickeltisch kann bei jedem Bad auf Wunsch ergänzt werden.

1. Sanitäranlagen mit Frisch- und Abwasseranschluss



2. komplett autarke Anlagen mit Trockentoilette + Wasserreservoir



3. Hybridlösungen mit Frischwasser, ohne Kanalisationsanschluss



Abbildungen ähnlich

Die richtigen Möbel für jedes Raumkonzept

Bei einem Waldkindergartenwagen, egal welcher Größe, ist die optimale Nutzung des vorhandenen Raumes immer ein bestimmendes Thema.

Daher gilt es, auch bei der Planung der richtigen Möbel, das gewünschte Nutzungskonzept zu berücksichtigen.

Unsere unterschiedlichen Ansätze der Gestaltung von Sitzelementen und Tischen verfolgen genau diesen Weg.



Maximale Flexibilität erreicht man durch den Einsatz klappbarer Sitzbänke und Tische. Dadurch ist der Raum multifunktional nutzbar. So findet man bei Bedarf Platz für z.B. einen Morgenkreis oder kann den Boden großflächig zum Spielen nutzen. Ergänzt wird das Ensemble um praktische Stauhocker, die stapelbar sind.

Diese Variante gehört zur Grundausstattung aller Wichtelwagen®.



Wer mehr Wert auf Stauraum legt, entscheidet sich für eine Lösung mit einer langen geraden Truhensitzbank. Diese hat aufklappbare Sitzflächen mit darunter liegenden Staufächern. Sie ist fest eingebaut und auf Wunsch alternativ zu einer Reihe Klappbänken erhältlich.

Auch ist es möglich, durch mobile Truhensitzbänke auf Filzgleitern eine sehr gute Kombination aus Flexibilität und Stauraum zu schaffen. Mobile Truhensitzbänke haben Längen zwischen 1,00 und 1,20 m, beidseitig Eingriffe zum Tragen und lassen sich ohne Rückenlehne zudem bei Bedarf stapeln.



Größe und Anzahl der Möbel ergeben sich aus Gruppengröße und der Wahl des Wagenmodells.

Selbstverständlich sind alle Möbel mit beweglichen Elementen mit Klemmschutzaussparungen ausgestattet.

Einbauschränke



Ein abschließbarer Einbauschränk gehört ebenfalls zur Grundausstattung jedes Wagens. Auf Wunsch kann dieser als Sekretär mit klappbarer Arbeitsplatte ausgeführt werden. Mit diesem „kleinen Büro“ können im Wagen die wichtigsten administrativen Aufgaben erledigt werden.

Abbildungen ähnlich



Hochebenen - die ultimative Multifunktionslösung



Hochebenen sind ein Musterbeispiel für multifunktionale Nutzbarkeit. Sie teilen den Wagen mittig in der Horizontalen und verdoppeln so auf ca. 5,3 m² quasi die Grundfläche für die Kinder. Diese können in der Regel sowohl oben als auch unten aufrecht stehen und laufen.

Sie können vielfältig und je nach Bedarf temporär flexibel eingesetzt werden:

- Separieren von Teil- oder Themengruppen, z.B. oben kuscheln, unten mit Bauklötzen spielen.
- ganz wichtig: als Rückzugsort oder Ruhemöglichkeit. Mit Matratzen ausgelegt können oben + unten gut 14 bis 16 Kinder zur Ruhe gebettet werden.
- als Bühne für kleine Aufführungen (Kasperletheater o.Ä.)
- als Galerie für Zuhörer, wenn z.B. eine Geschichte erzählt, oder ein Buch vorgelesen wird.

Lassen Sie Ihrer Phantasie freien Lauf!

Als Ruhemöglichkeit bietet eine Hochebene im Vergleich zu fest verbauten Stockbetten den riesigen Vorteil, daß sie nicht 90% der Zeit ungenutzt im Weg herumsteht. Wenn nicht gerade ausgeruht wird, lieben die Kinder oben Piratenschiff zu spielen, oder unten Abenteuer in einer tiefen Höhle zu erleben.

Das begehbare Kastenmöbel zur Hochebene bietet zusätzlichen Stauraum. Es beinhaltet auch das Technikfach für den Sicherungskasten und/oder für PV-Technik.

Zudem bietet es sich hervorragend an, bei Nichtbedarf dort seine klappbaren Bänke und Tische zu verstauen.

Aber wichtig: eine Hochebene muss natürlich auch ins jeweilige pädagogische Konzept passen.

Hochebenen sind in den HE-Typen der Dagobert- und Frieda-Modelle enthalten.







Die passende Wagengröße für jede Gruppe

Mit der Wahl der richtigen Wagengröße steht und fällt die optimale Nutzung. Neben der Gruppenstärke spielen dabei die gewünschten Einbauten eine entscheidende Rolle. Die Kombination aller Vorgaben führt letztlich zu einem sinnvollen Ergebnis. Wir bieten Wagen in 3 Größen für bis zu 25 Kindern an.

Bibi

In einem 8 m langen Wagen lassen sich schon sehr viele Ausstattungsoptionen unterbringen.

Beim Modell „Bibi“ (Abbildung links) sind bereits viele wichtige Komponenten, wie Bad, Küche, Garderobe und großzügige Stauräume, berücksichtigt.

In diesem Modell finden bis zu 15 Kinder entspannt Platz. Dabei berücksichtigen die unterschiedlichen Varianten alle technischen Voraussetzungen vor Ort.



Dagobert

In den letzten Jahren hat sich unser „Dagobert“ (Abbildung links) zum beliebtesten Wichtelwagen®-Modell entwickelt. Der Allrounder mit einem 10 m langen Aufbau ist in der Lage, auch großen Gruppen, trotz aller erdenklichen Einbauten, ausreichend Platz zu bieten.

Mit Garderobe, Bad, Küche, Sitzbereich für bis zu 20 Kinder, Hochebene, Regalen und Schränken, bieten unsere 10 m langen Wagen (12 m inklusive Eingangsterrasse) jeglich erdenklichen Komfort.



Frieda

Mit 12 Metern Länge stellen die größten Modelle (Abbildung links: „Frieda“) die Flaggschiffe unseres Portfolios dar.

Ob mit oder ohne großer überdachter Terrasse, lassen sie keine Wünsche offen.

Ein zusätzlicher Außenzugang zum Bad verhindert unnötige Verschmutzungen und verkürzt zudem Wege.



Original Finkota® Wichtelwagen® „sofort“

Lagerware für eilige Projekte

Sie sind auf der Suche nach einer idealen Unterkunft für Ihre Waldkindergarten- oder Naturgruppe und die Zeit drängt, die Planung für das neue Jahr ist bereits weit vorangeschritten, die Genehmigung wurde kurzfristig erteilt oder die benötigte Finanzierung wurde überraschend schnell sichergestellt?

Die Lieferzeit für einen individuell geplanten und neu anzufertigen Waldkindergartenwagen ist aufgrund der hohen Nachfrage und der begrenzten Verfügbarkeit auf dem Markt enorm angestiegen. Mit Blick auf die begehrten Liefertermine zum August eines jeden Jahres sind Wartezeiten von neun Monaten und mehr ab dem Frühjahr keine Seltenheit. Daher nutzen wir, wann immer es sich ergibt, die Möglichkeit, im Rahmen unserer stetig wachsenden Produktionskapazitäten, den Bau von Lagerwagen einzuplanen.

Aus der Praxis kennen wir die Wünsche unserer Kunden bestens und sind somit in der Lage, Wagen in gängiger Größe und mit den beliebtesten Ausstattungsoptionen vorzuproduzieren.

Unter dem Menüpunkt „Lagerware“ auf unserer Website halten wir Sie über aktuelle Angebote und geplante Lagerwagen-Projekte auf dem Laufenden. Diese können in der Regel direkt nach Veröffentlichung bei uns bestellt werden.

Daher lohnt es sich, ein wachsames Auge auf diese Seite zu haben:

<https://wichtelwagen.de/lagerware/>

DAGOBERT 320



Abbildungen ähnlich

www.wichtelwagen.de/lagerware/

Wichtelwagen® interaktiv - erleben Sie Kundenberichte in bewegten Bildern

Wir haben unsere Kunden exklusiv für Sie interviewt. Sehen und hören Sie spannende Erfahrungsberichte mit Finkota-Wichtelwagen®, direkt aus der Praxis.

Scannen Sie dazu mit Ihrem Mobiltelefon einfach den unten stehenden QR-Code. Sie gelangen direkt zu den Videos auf unserer Wichtelwagen-Website, wo Sie tiefreichende Einblicke in Planung, Organisation und Kundenbetreuung gewinnen können. PädagogInnen und GemeindevertreterInnen teilen ihre Erfahrungen mit uns und ihren Wichtelwagen® gerne mit Ihnen.



<https://wichtelwagen.de/videos/>

Bei uns wird **SERVICE** groß geschrieben!

Sie haben Fragen zu Ihrem Wichtelwagen®? Etwas ist nicht, wie es sein sollte? Es ist ein Mangel oder ein Defekt aufgetreten?

Keine Angst! Wir lassen Sie nicht allein. Unser Service endet nicht mit der Auslieferung Ihres Wichtelwagens®. Wir pflegen eine dauerhafte und freundschaftliche Kommunikation mit unserer gesamten Wichtelwagen-Familie.

Hilfestellung und Vor-Ort-Service sind immer nur einen Telefonanruf oder eine E-Mail entfernt. Unser hauseigenes Service-Team nimmt sich Ihrer Anfrage persönlich an.



Thomas Huber von unserem Service-Team vor Ort

Das sagen unsere Kunden:



„Der von Finkota für unseren Waldkindergarten gelieferte Wagen Dagobert ist ein echtes Schmuckstück. Die Kinder haben ihn bereits begeistert in Besitz genommen. Der Wagen ist äußerst funktional und hochwertig verarbeitet. Er erfüllt alle unsere Anforderungen und Erwartungen auf beste Weise. Für die sehr gute und angenehme Zusammenarbeit von der Bestellung bis zur termingerechten Anlieferung des Wagens möchte ich mich ganz herzlich bedanken.“

Michael Schmid-Sax
Leitung Amt für Kultur, Bildung und Betreuung, Ochsenhausen

„Für unseren Waldkindergarten haben wir nach einer hochwertigen und robusten Unterkunftslösung gesucht. Nachdem wir einige Angebote eingeholt und verglichen haben, war das Angebot von Finkota mit Abstand am überzeugendsten. Der gesamte Prozess von Erstberatung, Angebotserstellung, Produktion und Auslieferung war perfekt organisiert und verlief vollkommen reibungslos. Ich würde jederzeit wieder zu einem Wagen von Finkota tendieren. Besten Dank für die hervorragende Abwicklung“

Rainer Burckardt, Karlsruhe



„Wir möchten uns ganz herzlich für den netten und reibungslosen Ablauf zur Lieferung des tollen Wichtelwagens bedanken. Wir sind total begeistert und freuen uns sehr. Es war eine gute Idee, dass wir die Hochebene genommen haben. Die Kinder finden es klasse, sich nach dem Essen etwas auszuruhen und sich eine Geschichte vorlesen zu lassen.“

C. Ouwerkerk und J. Schreiner, Grönauer Naturkinder

„Danke für die unkomplizierte Zusammenarbeit. Die Beratung und Ausführung waren Klasse und alle sind begeistert vom neuen Schmuckstück des Waldkindergartens.“

M. Jost, Waldkindergarten Weilmünster



„All unsere Ideen wurden immer mit viel Interesse und Bedacht angegangen. Nun haben wir seit September 2018 unseren „Wichtelwagen“. Er wurde mit viel Zeit für unsere Zwecke geplant und mit handwerklicher Perfektion gebaut und eingerichtet. Die professionelle Arbeit und die Ausstattung hat sowohl uns, das Team, aber vor allem die Kinder und auch deren Eltern sehr begeistert.“

C. Hampel
Leitung Waldkindergarten Purzelbaum, Marktoberdorf

„Wir bedanken uns bei der Firma Finkota für den kurzfristigen, schnellen und reibungslosen Anlieferungsablauf unseres Wichtelwagens, von dessen Qualität wir nach wie vor überzeugt sind.“

A. Kühn, Jugendamt Kassel



„Die Zusammenarbeit mit der Firma Finkota war für uns als Träger einer Einrichtung sehr unkompliziert und angenehm. Die Mitarbeiter der Firma hatten stets ein offenes Ohr für unsere Wünsche. Bisher sind wir mit dem Bauwagen sehr zufrieden. Die Anlieferung verlief sehr verlässlich und kompetent. Wir sind gespannt, wenn im September die Kinder den Wagen erproben!“

C. Merkel
1. Vorstand Christliches Kinderhaus Hof

„Die Firma Finkota bewies eine hohe Kundenorientierung, super viel Kreativität und vor allem den nötigen Perfektionismus zur Umsetzung unserer ehrgeizigen Ziele und Anforderungen. Die Produktion und Lieferung des Wagens liefen reibungslos, pünktlich und zuverlässig und zu unserer vollsten Zufriedenheit. Wir als Träger, die Eltern und Kinder und auch die Mitarbeiter sind verzückt vom Ergebnis des Waldwagens, der für unsere Bedürfnisse perfekter nicht hätte sein können. Danke!“

A. Schildbach, 1. Vorsitzende des Trägervereins, Landkreis Würzburg



Fragen und Antworten

Im Zusammenhang mit der Anschaffung eines Waldkindergartenwagens gibt es viele Fragen. Einige sollen an dieser Stelle beantwortet werden:

Wie wird der Wagen angeliefert?

Ihr neuer Wichtelwagen® wird von uns per LKW angeliefert. Ohne zusätzliche Begleitfahrzeuge dürfen Güter bis zu einer Breite von max. 3 m transportiert werden.

Terrassen und weitere seitliche Anbauelemente, wie z.B. Fensterladenhalter, Außenlampen und sogar Türgriffe, werden daher oft zur Eigenmontage mitgeliefert.

Für die Abladung wird ein geeignetes Zugfahrzeug, das bis zu 10 to. Gewicht ziehen kann, benötigt. Dieses muss über eine Rockinger-Kupplung (für Ringösen-Zugkupplung) verfügen. Bis max. 6 km/h kann der Wichtelwagen® dann zu seinem finalen Standort gezogen werden.

Wie wird der Wagen aufgestellt?

Zur fachgerechten Aufstellung werden justierbare Stützen mitgeliefert. Diese sollen die Räder entlasten und gleichzeitig dem Wagen einen sicheren Stand bieten.

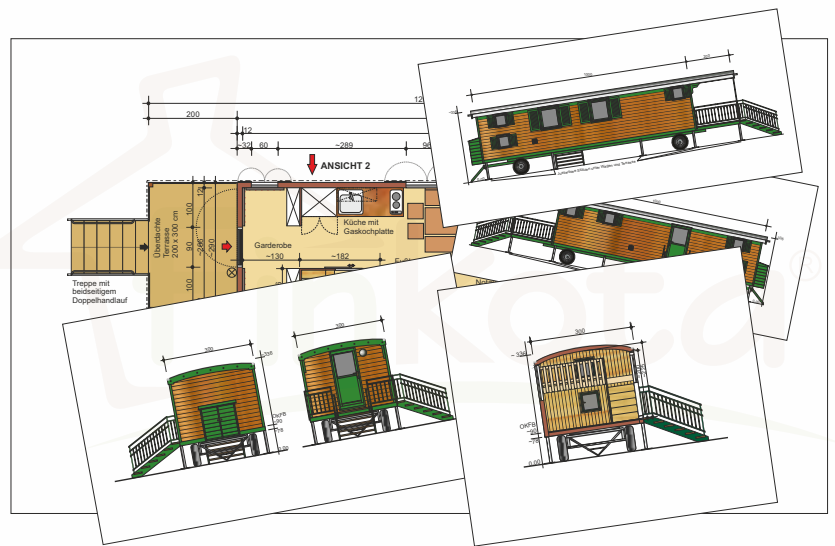
Dafür wird ein fester Untergrund benötigt. Ist keine gepflasterte, asphaltierte oder entsprechend verdichtete Fläche vorhanden, bieten sich Punkt- oder Streifenfundamente an.

Zur Einbringung von Fundamenten können die genauen Stützenpositionen vor Auslieferung bei uns erfragt werden.

Benötigen wir eine Baugenehmigung?

Es wird praktisch immer eine Baugenehmigung gefordert. Verbindliche Informationen hierzu erfragen Sie bitte bei Ihrer zuständigen Behörde.

Unsere Kunden unterstützen wir gerne mit den erforderlichen Bauantragszeichnungen, Baubeschreibungen und einer prüfbaren Typenstatik. Erst zur Antragstellung bietet es sich an, ein Architekturbüro hinzu zu ziehen.



Das Finkota® Partner-Bonusprogramm



BvNW

Bundesverband der Natur- und
Waldkindergärten in Deutschland e.V.

Profitieren Sie von unseren Kooperationen

In einer starken Gemeinschaft lässt sich viel bewegen.
Werden Sie Teil einer solchen.
Helfen Sie mit, die Interessen unserer Natur- und
Waldkindergärten nachdrücklich zu vertreten. Finden Sie
viele Antworten auf Fragen und kompetente
Unterstützung bei eigenen Projekten.

Unser Partnerverband BvNW verfügt über einen großen
Erfahrungsschatz, bietet Foren zu unterschiedlichsten
Themenbereichen, Fortbildungen, Jobs, Personalbörsen
und vieles mehr...

Sie sind noch kein Mitglied in unserem Partnerverband?
Das ist kein Problem. Selbstverständlich sind generell
alle Natur- und Waldkindergärten im BvNW herzlich
willkommen.

Weitere Informationen zu Antragsunterlagen, Mitglieds-
beiträgen, aktuellen Veranstaltungen unseres Partners,
finden Sie auf unserer Website unter:

www.wichtelwagen.de/partner/

Impressum

Finkota® GmbH
Goppertshofen 1
D - 85241 Hebertshausen

Geschäftsführer: Gerhard Forster

Eingetragen in Register: HRB 122456
bei führender Stelle: Amtsgericht München

Telefon: 08131-75738-0

E-Mail: info@wichtelwagen.de

Unser ALDKINDERGARTENWAGEN ist ein

Original
Wichtelwagen®
von



Das Konzept eines Natur- oder Waldkindergartens sieht vor, den Kindern in erster Linie die Natur in der Natur nahezubringen. Die Basisstation im Aussenbereich benötigt somit nur in den wenigen Perioden der tatsächlichen Nutzung, insbesondere in der kalten Jahreszeit, Energie für Licht und Wärme. Ein Finkota Wichtelwagen® ist dank seiner hervorragenden Wärmedämmeigenschaften zudem energietechnisch optimiert.



Benötigte Kindergartenplätze JETZT schnell, kostengünstig und energieeffizient schaffen! Setzen Sie sich noch heute mit unseren Fachleuten in Verbindung. Beratung und Besichtigung sind kostenlos.

- niedrige Anschaffungskosten
- schnelle Verfügbarkeit
- geringer Energiebedarf



Finkota® GmbH
Goppertshofen 1 · 85241 Hebertshausen
GERMANY
Tel: 08131 - 75738-0
info@wichtelwagen.de
www.wichtelwagen.de
www.finkota.de

Unsere Kooperationspartner:

Sanitärtechnik
Trockentoiletten



Kita-
Ausstattungen



Kooperations-
partner des



Perfekte Kleidung
für den
Waldkindergarten

woolzz
Fürs Draußensein gemacht

Technische Änderungen & Designänderungen bei den einzelnen Modellen vorbehalten. Stand 01/2026. Copyright by Finkota GmbH D-85241 Hebertshausen

www.wichtelwagen.de